

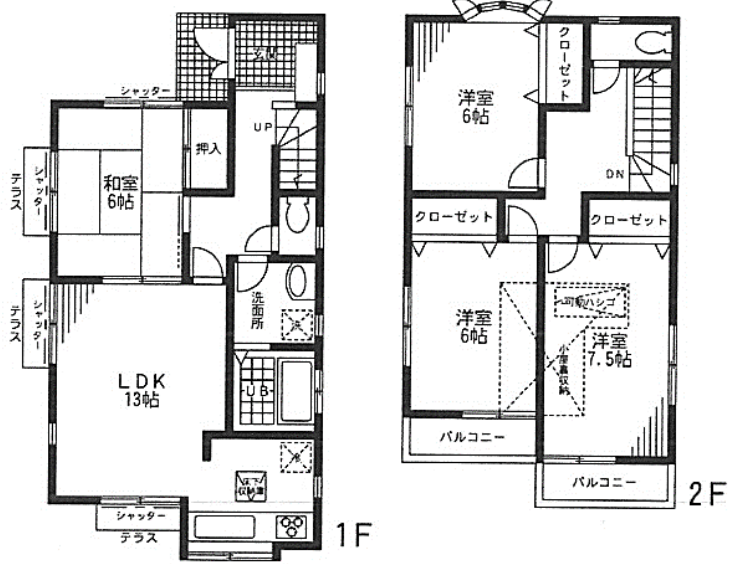
<p>価格</p> <p>2780 万円</p>	<p>相鉄いずみ野線「いずみ中央・ゆめが丘」駅徒歩12分 ブルーライン「下飯田」駅徒歩13分</p>	<p>住所</p> <p>横浜市泉区上飯田町</p>
---------------------------------	--	----------------------------

「住環境や3駅2路線の優れた生活利便性を兼ね備える住まい」



☆☆他の住まいと比較していただきたいポイント☆☆

- ♪♪お洒落なタイル張りアクセントのある外観仕様♪♪
- ♪♪外の目線が気にならない♪♪
- ♪♪開放感溢れる日当たりの良い住まい♪♪
- ♪♪生活動線を重視したゆとりの間取り♪♪
- ♪♪室内は大変キレイにお使い♪♪
- ♪♪横浜では希少な、駅までフラットな道のり♪♪



周辺地図



土地	権利：所有権
	敷地面積(実測)：125㎡(約30.94坪)
	私道：242.21㎡ 持分：1/10
	地目：宅地 地勢：平坦
建物	構造：木造スレート葺2階建て
	築年：2004年1月築(平成16年12月)
	1階：49.41㎡ 2階：46.17㎡
	合計：95.58㎡(約28.91坪)
制限	間取：4LDK
	建ぺい率：50% 容積率：80%
	用途地域：用途地域指定なし
	高度地区：第1種高度地区
	都市計画：市街化調整 防火地域：指定なし
	土地区画整理事業：なし
設備	水道：公営水道 ガス：プロパン
	汚水：本下水 雑排水：本下水
	駐車スペース：有
引渡	現況：居住中
	引渡：相談
備考	■坪数は、1㎡=0.3025坪で換算した表示です。
	■掲載写真撮影年月/平成28年2月撮影
	■図面と現況が異なる場合は現況優先となります。
	物件担当：(株)アース住販・依田 凌太(ヨダ・リョウタ)
TEL：045-829-2825	
※図面と現況が異なる場合は、現況を優先いたします。	

住まい選びのプロフェッショナル。 ●センチュリー21加盟店アース住販 ●(社)全日本不動産協会 ●(社)不動産保証協会 ●(社)首都圏不動産公正取引協議会加盟 ●神奈川県知事免許(2)第23717号 〒244-0801 横浜市戸塚区品濃町542-6 東戸塚東口ビルディング1F

センチュリー21 アース住販 担当 依田 凌太

最新物件情報満載!今すぐアクセス!!

http://www.e-earth.co.jp E-mail:yoda@e-earth.co.jp

QRコードを読み取りメールを下さい。詳細情報をお送りいたします。お名前を入れてメールを下さい!

今すぐ資料請求!! 即日対応いたします!

当社案内図

東戸塚駅東口徒歩3分

当社は、東戸塚駅東口徒歩3分圏内に、最新の物件情報満載の「アース住販」が、お客様の住まい探しをサポートいたします。